

t HUIS *bij Jocelyn*

makelaardij - taxaties - energielabels

TE KOOP
€ 375.000 K.K.



Deken van Ormelingenstraat 11

6461 GH Kerkrade



Deken van Ormelingenstraat 6461 GH Kerkrade

Inleiding

In een geliefde woonomgeving ligt nabij het Centrum van Kerkrade deze vrijstaande semi-bungalow met rondom tuin en balkon. De woning is verdeeld in een woongedeelte op de begane grond en het slaapgedeelte - met 5 slaapkamers - is gesitueerd in het souterrain. De ligging is rustig maar ook centraal want supermarkt, treinstation, basisschool en het centrum met haar winkels en horeca-voorzieningen bevinden zich op loopafstand en ook nabij uitvalswegen richting buitenring en autoweg. Het bos en een uitgestrekt wandelgebied begint in de achtertuin. De woning is goed onderhouden, wellicht wat gedateerd qua afwerking en nu voorzien van energielabel D.



Ligging en indeling

Begane grond

Voortuin, entree, hal met natuurstenen vloer, open trap naar souterrain, bergkast, vernieuwde meterkast en het half betegelde toilet met fonteintje. De ruime woonkamer heeft een doorlopende parketvloer en is verdeeld in een eet- en zitgedeelte gescheiden door een haardpartij en geïntegreerde boekenkast. Het zitgedeelte heeft toegang middels schuifpui tot het rondom gelegen balkon en biedt een mooi vrij uitzicht op groen. De gesloten leefkeuken heeft een keuken-installatie in hoekopstelling en is voorzien van een 4-pits gaskookplaat, oven, koelkast en vaatwasser.



Ligging en indeling

Souterrain:

middels vaste trap vanuit de hal is deze verdieping bereikbaar met overloop, een vijftal slaapkamers, de badkamer en de berging met wasmachine- en drogeraansluiting alsook C.V.-opstelling. De slaapkamers zijn ook voorzien van houten vloeren, één heeft een ingebouwde muurkast en ze hebben bijna allen direct tuincontact. De badkamer is geheel betegeld en ingericht met een ligbad, separate douchecabine, vaste wastafel en 2e toilet. Ook is er een aparte ruimte met voorzieningen voor wc-aansluiting. Vanuit één slaapkamer is de tuin bereikbaar en komt men bij de aangebouwde buitenberging (4,0 x 2,7 m) ideaal als opslag of stalling voor fietsen ed. De tuin is ingericht met gazon, borders en bomen en middels een trap langs het huis bereikt men de voortuin en een zij-ingang ontsluit de tuin van een naast het huis gelegen voetpad om van en naar straatzijde te komen. Het balkon bij de woonkamer fungeert hier als terras overkapping.



Ligging en indeling

Bijzonderheden:

- * energielabel D;
- * geheel voorzien van hardhouten kozijnen;
- * grotendeels dubbele beglazing;
- * zonnescerm aanwezig;
- * C.V. combi HR installatie bj 2018;
- * aanvaarding in overleg.

Kenmerken

Overdracht

Vraagprijs € 375.000,- k.k.

Aanvaarding In overleg

Bouw

Type object Woonhuis, bungalow, vrijstaande woning

Soort bouw Bestaande bouw

Bouwperiode 1967

Oppervlaktes en inhoud

Perceeloppervlakte 587 m²

Gebruiksoppervlakte wonen 154 m²

Inhoud 500 m³

Oppervlakte externe bergruimte 11 m²

Oppervlakte gebouwgebonden
buitenruimte 16 m²

Indeling

Aantal bouwlagen 2

Aantal kamers 6 (waarvan 5 slaapkamers)

Aantal badkamers 1

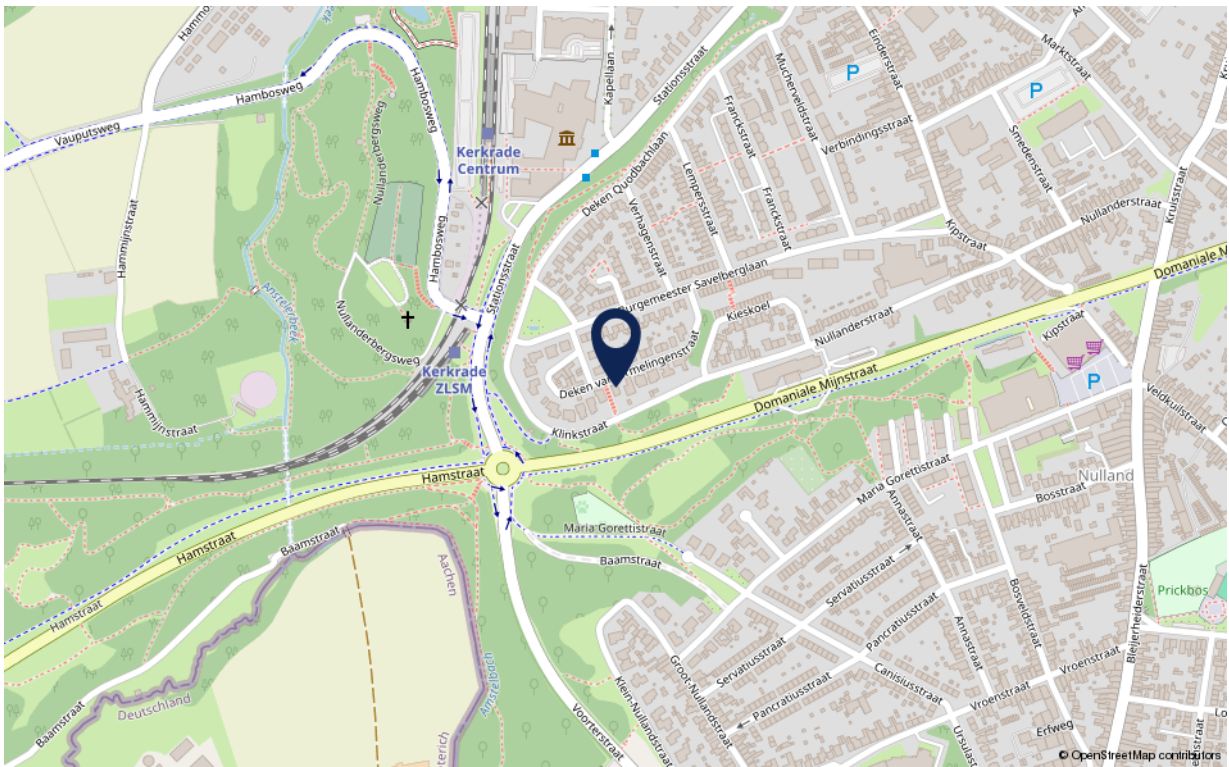
Energieverbruik

Energie label D

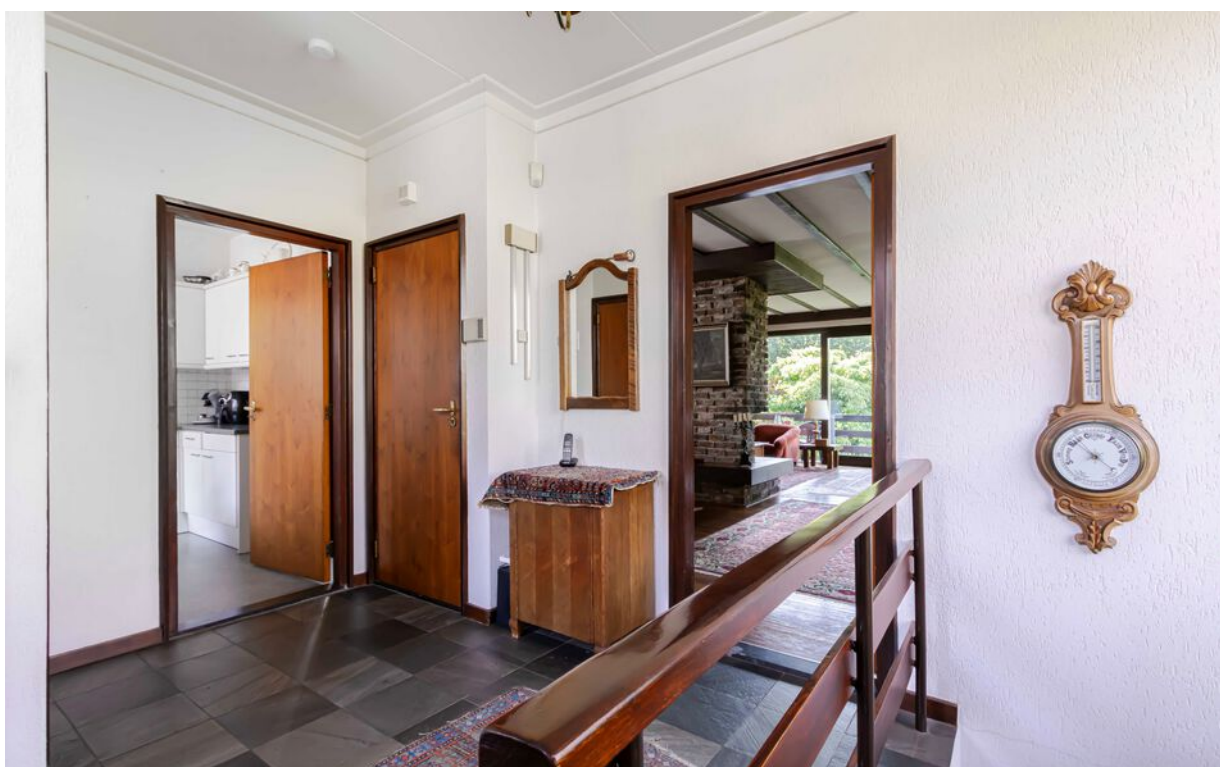
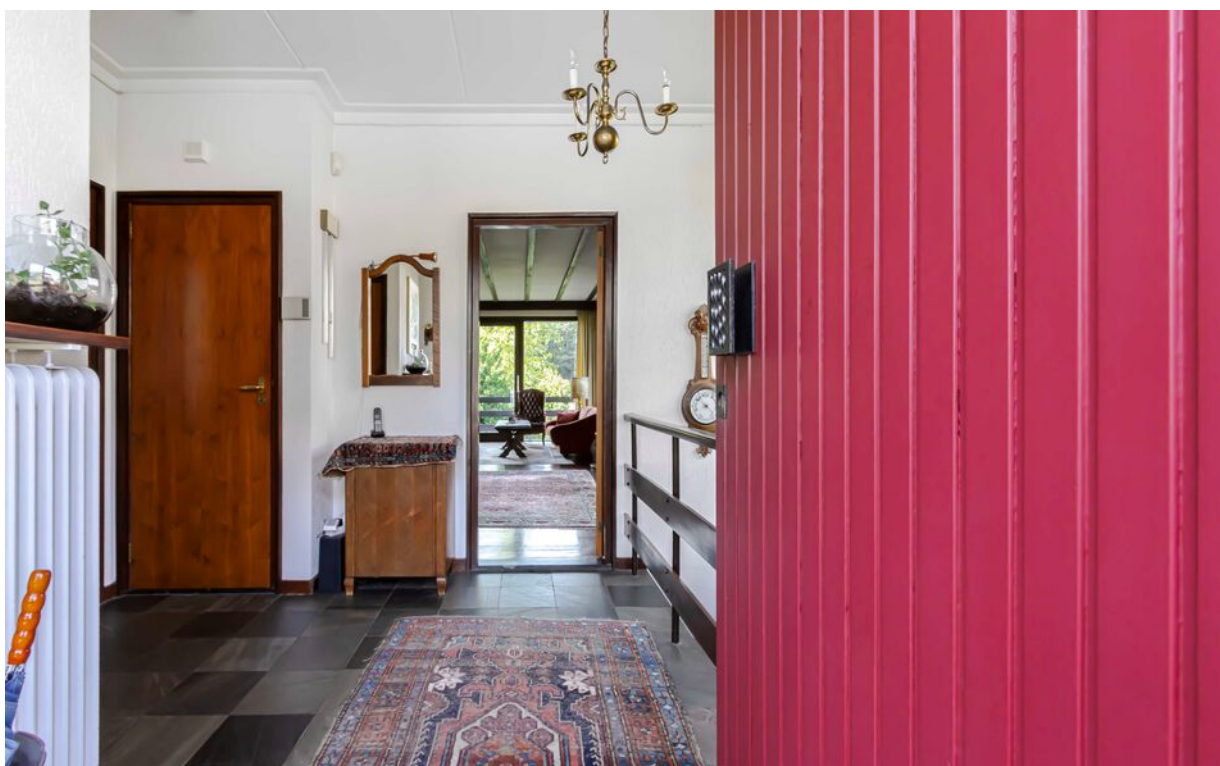
Uitrusting

Heeft schuur/berging Ja

Locatie



Foto's



Foto's



Foto's



Foto's



Foto's



Foto's



Foto's



Foto's



Foto's



Foto's



Foto's



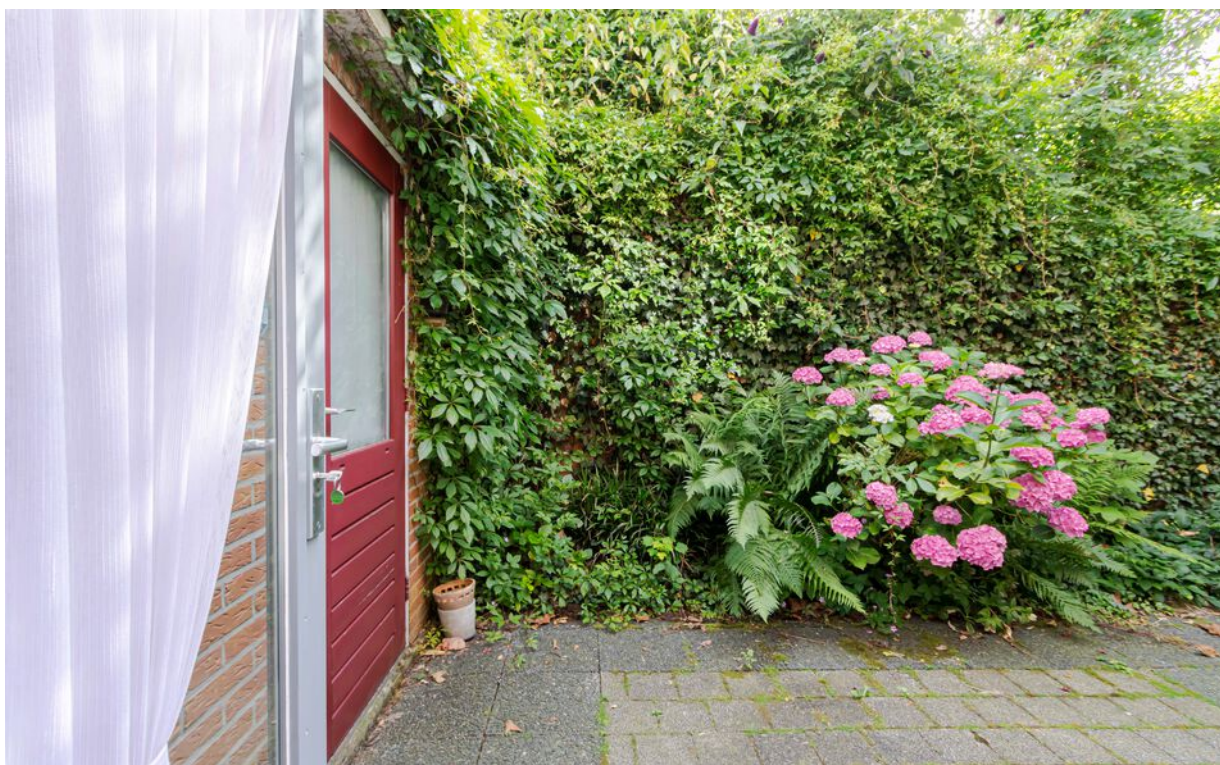
Foto's



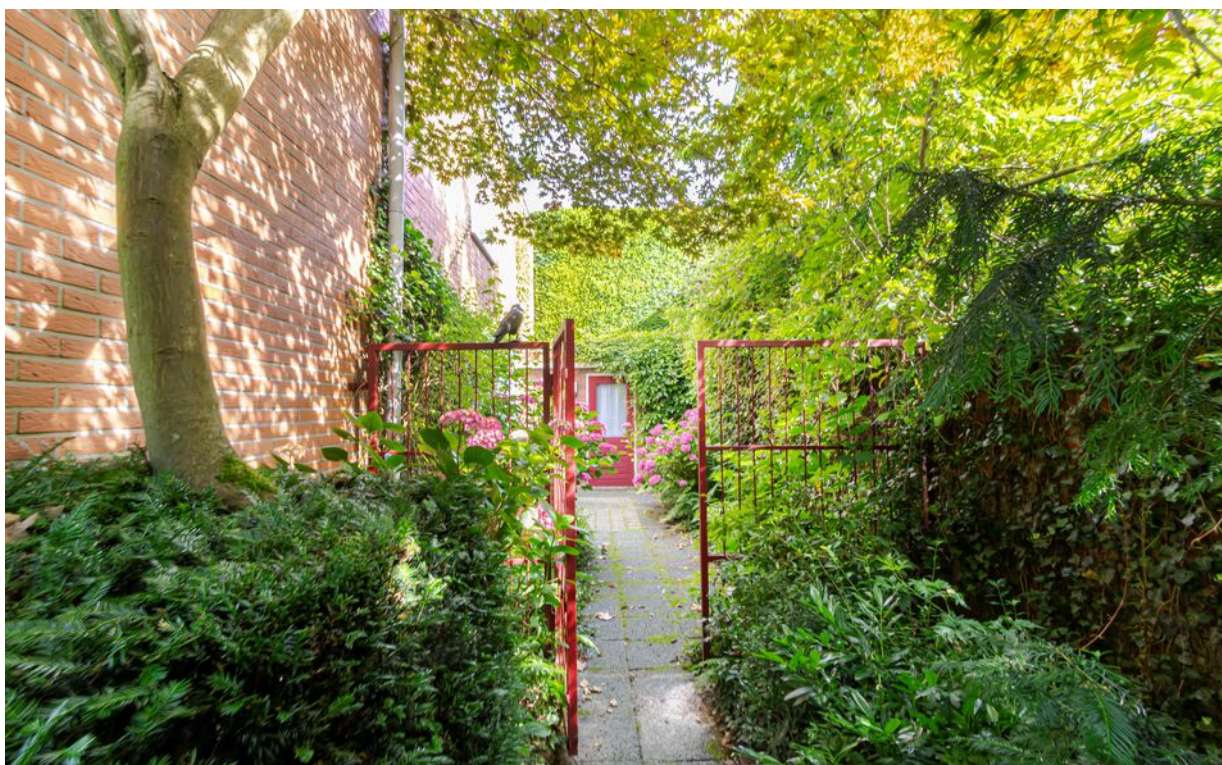
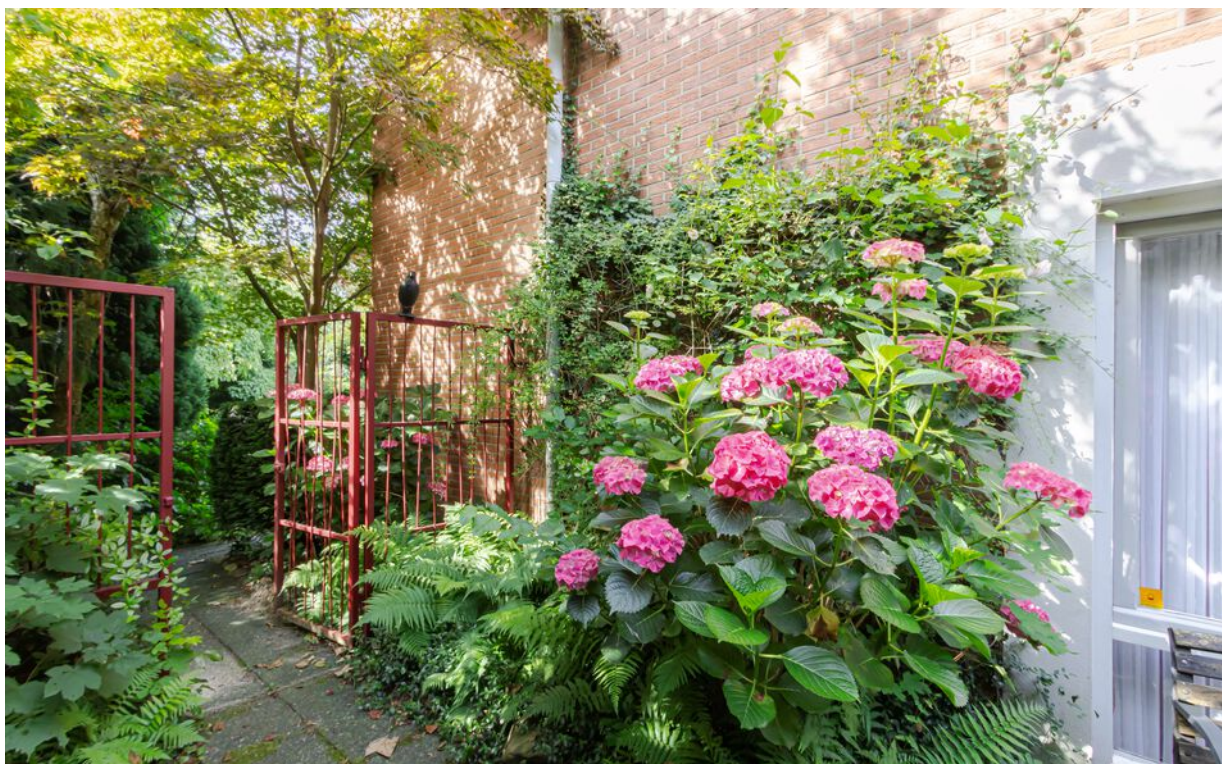
Foto's



Foto's



Foto's



Foto's



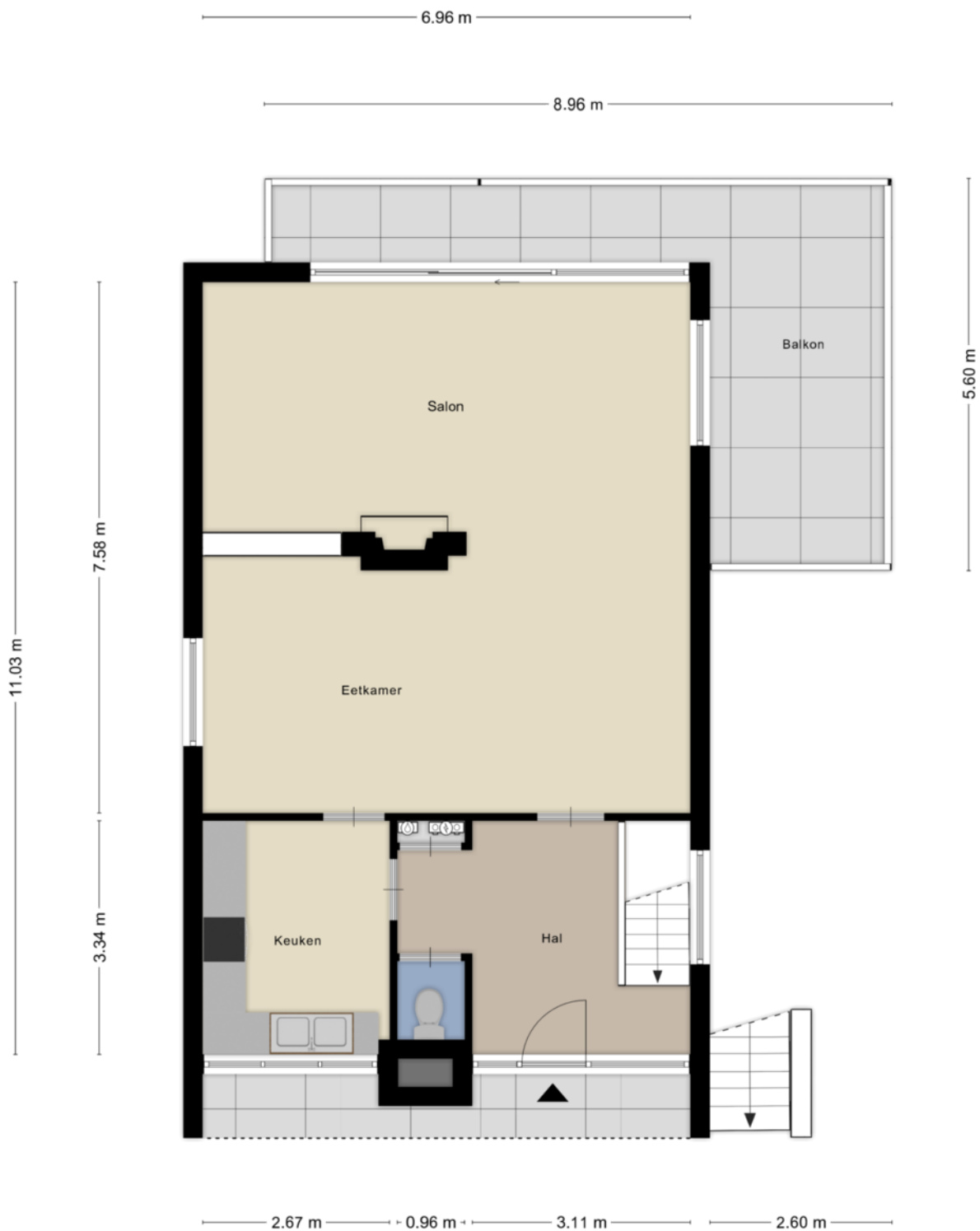
Foto's



Foto's



Tekeningen



Aan de plattegronden kunnen geen rechten worden ontleend
© Zibber www.zibber.nl

Tekeningen



Aan de plattegronden kunnen geen rechten worden ontleend
© Zibber www.zibber.nl

(t)HUIS bij Jocelyn

Kaalheidersteenweg 107

6460 BE Kerkrade

045-5410500

j.langen@thuisbijjocelyn.nl